

# Herbst - Aktion



**Aktion gültig bis 31.01.2008**

Wir freuen uns Ihnen mitteilen zu können, dass Sie von der einmaligen Herbst-Aktion ab sofort bis zum 31. Januar 2008 profitieren können.

Als kompetenter Partner im Bereich der Messtechnik und Automation führen wir ein sehr breites Produktsortiment, das für jede Anwendung die richtige Lösung bereitstellt.

## **Einmaliges Angebot:**

- **industrielle Schnittstellenwandler (USB, RS232/422/485, Ethernet, Profibus)**
- **modulare I/O-Module ADAM-6000 Serie mit Ethernet Schnittstelle**
- **modulare I/O-Module I-7000 Serie mit RS485 Bussystem inkl. kostenloser Datenlogger Software "EZ-Datalogger"**
- **PC-Multifunktions- Einsteckkarten mit UPCI-Bus (Komplett- SET)**
- **Passende DIN-Schienen Netzteile**

## **Bestellung:**

Bitte benützen Sie bei der Bestellung unbedingt den Vermerk **"Aktion07"**

**Fax: 043 / 277 10 51** oder Email an **[info@spectra.ch](mailto:info@spectra.ch)**

## **Preise:**

Alle Preise verstehen sich zuzüglich MWST, Verpackung und Versand.  
Aenderungen und Irrtum vorbehalten.

## **Informationen / Fragen:**

Weitere Informationen, Datenblätter und Manuals finden Sie unter **[www.spectra.ch](http://www.spectra.ch)**

Gerne stehen wir Ihnen für Fragen und Auskünfte unter der Nummer **Tel: 043 / 277 10 55** zur Verfügung.

# Herbst - Aktion

**Aktion gültig bis 31.01.2008**

## Schnittstellenwandler und Repeater



Artikel Nr.	Bezeichnung	Beschreibung	Listenpreis CHF/Stk.	Aktion CHF/Stk.	Ihr Vorteil CHF/Stk.
113304	I-7510A-CR	RS-422/485 Repeater, isoliert	102.00	<b>82.00</b>	<b>-20.00</b>
113303	I-7510-CR	RS-485 Repeater, isoliert	105.00	<b>79.00</b>	<b>-26.00</b>
113239	I-7520A-CR	RS-232 nach 1xRS-485 1xRS-485/422 Wandl	121.00	<b>91.00</b>	<b>-30.00</b>
113240	I-7520AR-CR	RS-232 nach RS-422/485 Wandler, isoliert	115.00	<b>87.00</b>	<b>-28.00</b>
113306	I-7520-CR	RS-232 nach RS-485 Wandler, isoliert	111.00	<b>84.00</b>	<b>-27.00</b>
113817	I-7521-CR	RS-485 nach RS-232 Wandler, adressierbar	212.00	<b>170.00</b>	<b>-42.00</b>
115888	I-7530-G-CR	RS-232 nach CAN-Bus Wandler, isoliert	279.00	<b>224.00</b>	<b>-55.00</b>
115050	I-7540D-G	Ethernet nach CAN-Bus,RS-232/485 Gateway	451.00	<b>361.00</b>	<b>-90.00</b>
117594	I-7550-G-CR	PROFIBUS nach RS-232/422/485 Konverter	491.00	<b>393.00</b>	<b>-98.00</b>
113308	I-7561-CR	USB nach RS-232/422/485 Wandler, isoliert	128.00	<b>96.00</b>	<b>-32.00</b>
113902	I-7563-CR	USB 1.1 nach RS-485 Wandler mit 3 x HUB	175.00	<b>132.00</b>	<b>-43.00</b>
116800	I-7565-G-CR	USB 1.1/2.0 nach CAN-Bus Wandler	291.00	<b>233.00</b>	<b>-58.00</b>
112628	JetPort 5201	Ethernet nach RS-232 Gateway	146.00	<b>110.00</b>	<b>-36.00</b>
113606	JetPort 5601	Ethernet nach RS-232/422/485 Gateway	213.00	<b>171.00</b>	<b>-42.00</b>

### Vielfältige Montagemöglichkeiten

DIN-Schienenmontage



Einfache Wandmontage



Piggy Back Montage



Montage mit externen Solid State Relaismodulen



**Aktion gültig bis 31.01.2008**

## Sensor to Computer Interfaces mit Ethernet



Artikel Nr.	Bezeichnung	Beschreibung	Listenpreis CHF/Stk.	Aktion CHF/Stk.	Ihr Vorteil CHF/Stk.
116699	ADAM-6015	Analogeingangsmodul, 7 Kan. Pt100	510.00	<b>434.00</b>	<b>-76.00</b>
104025	ADAM-6017	Analogeingangsmodul, 8 Kan., Spannung, 2DO	430.00	<b>366.00</b>	<b>-64.00</b>
104026	ADAM-6018	Analogeingangsmodul, 8 Kan. Thermoel., 2DO	612.00	<b>490.00</b>	<b>-122.00</b>
107910	ADAM-6022	2-fach PID-Regler Modul	581.00	<b>494.00</b>	<b>-87.00</b>
110164	ADAM-6024	12-Kanal Universalmodul	653.00	<b>556.00</b>	<b>-97.00</b>
104027	ADAM-6050	Digital E/A Modul, 18 Kanäle, isoliert	265.00	<b>226.00</b>	<b>-39.00</b>
111968	ADAM-6050W	Digital E/A Modul, 18 Kanäle, WLAN	529.00	<b>450.00</b>	<b>-79.00</b>
104028	ADAM-6051	Digital E/A Modul, 16 Kan., isol., Zähler	265.00	<b>226.00</b>	<b>-39.00</b>
111969	ADAM-6051W	Digital E/A Modul, 16 Kan., Zähler, WLAN	537.00	<b>447.00</b>	<b>-90.00</b>
109142	ADAM-6052	Digital E/A Modul, 16 Kanäle	284.00	<b>242.00</b>	<b>-42.00</b>
104029	ADAM-6060	Relaisausgangsmodul, 6 Kanäle	284.00	<b>242.00</b>	<b>-42.00</b>
111970	ADAM-6060W	Relaisausgangsmodul, 6 Kanäle, WLAN	544.00	<b>463.00</b>	<b>-81.00</b>
116880	ADAM-6066-B	Leistungsrelaismodul, 6 DI, 6 Relais	306.00	<b>261.00</b>	<b>-45.00</b>

### Gemeinsame technische Daten

- **Kommunikation:**  
Ethernet-Schnittstelle: RJ-45-Stecker  
Übertragungsrate: 10/100 Mbps  
max. Leitungslänge: 100 m, kann durch die Verwendung von Switches um weitere 100 m, bzw durch Lichtleiterwandler auf bis zu 20 km verlängert werden  
Unterstützte Protokolle: TCP/IP, UDP, MODBUS/TCP  
Watchdog-Timer  
Anschluss und Entfernen des Moduls während des Betriebs möglich.
- **Kommunikationsmöglichkeiten:**  
Direkter Modulzugriff über Ethernet und Standard-Web-Browser.  
Onboard Web-Server  
Darstellung der Messwerte mittels programmierbare HTML-Seite
- **Optische Isolation:** 2.000 VRMS
- **Digitale Eingänge:**  
Dry Contact:  
Logisch 0 = verbunden mit Masse  
Logisch 1 = offen  
Wet Contact:  
Logisch 0 = max. 3 V  
Logisch 1 = 10 bis 30 VDC
- **Zähler:**  
Auflösung: 32 Bit  
Frequenz: 0,3 bis 1.000 Hz (Frequenzmodus)  
max. 5000Hz (Zählermodus)
- **Digitale Ausgänge:**  
Ausgangstyp: Relaisausgänge, Typ Schließer  
Isolation: durch Relais  
Schaltleistung: AC: 120 V @ 0,5 A (ADAM-6060)  
250V @ 5A (ADAM-6066)

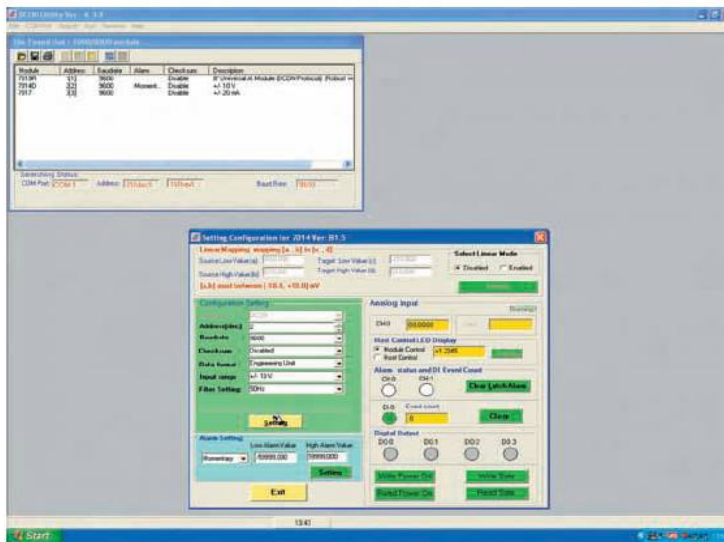
### Merkmale

- analoge und digitale Ein-/Ausgänge
- vordefinierte mathematische Funktionen bei den analogen Modulen
- ADAM-6022 mit 2 PID-Regelkreisen
- onboard Web-Server
- integrierter HTTP-Server und Web-Seite zur Darstellung der erfassten Daten und Alarmüberwachung
- Web-Seite vom Benutzer programmierbar
- Anbindung der Module über Ethernet und Web-Browser
- optional: Modbus/TCP OPC-Server

**Aktion gültig bis 31.01.2008**

## Sensor to Computer Interfaces mit RS-485

**Umfangreiche Softwareunterstützung, kostenfrei**



Für die ICPCONS steht dem Anwender kostenfreie, umfangreiche Softwareunterstützung zur Verfügung. Der OPC-Server für Windows erlaubt es, die ICPCONS einfach an zahlreiche namhafte SCADA-Softwarepakete anzubinden.

**DCON Utility:** Windows Dienstprogramm zur menügeführten Konfiguration der ICPCONS für Win98/NT/2000/XP

**DCON DasyLab:** DASYLab-Treiber für DASYLab 8.x, 9.x

**DCON DOS:** Toolkit für Programmierung unter DOS

**DCON DLL:** Win 32 DLL unterstützt

VB/VC/BCB/Delphi für Win98/NT/2000/XP

**DCON DLL NEW:** Win 32 DLL unterstützt VB für Win98/NT/2000/XP

**DCON Labview:** Toolkit für Programmierung unter LabView unterstützt Win98/NT/2000/XP

**DCON ActiveX:** ActiveX Controls (OCX) unterstützt VB/BCB/Delphi für Win98/NT/2000/XP

**DCON ActiveX New:** ActiveX Controls (OCX) unterstützt Visual Basic 5 für Win98/NT/2000/XP

**DCON Linux:** Toolkit für LINUX

**DCON Indusoft:** Toolkit für Indusoft unterstützt Win98/ME/NT/2000/XP

**DCON DDE:** DDE-Server

**EZ Data Logger:** Datenbankfunktion für analoge Eingänge und digitale Ausgänge

Artikel Nr.	Bezeichnung	Beschreibung	Listenpreis CHF/Stk.	Aktion CHF/Stk.	Ihr Vorteil CHF/Stk.
114638	I-7005-CR	8 Ch. TI, 6 Ch. Alarm Output Module	349.00	<b>262.00</b>	<b>-87.00</b>
113309	I-7012-CR	Analogmodul, 1 Eingang, 1 DI, 2 DO	240.00	<b>192.00</b>	<b>-48.00</b>
113802	I-7012FD-CR	Analogmodul, 1 Eing., schnell, LED	298.00	<b>239.00</b>	<b>-59.00</b>
113906	I-7015-CR	Analogmodul, 6 Eingänge, Pt100	422.00	<b>338.00</b>	<b>-84.00</b>
113313	I-7017C-CR	Analogmodul, 8 Eingänge für 20 mA	240.00	<b>192.00</b>	<b>-48.00</b>
113312	I-7017-CR	Analogmodul, 8 Eingänge	267.00	<b>214.00</b>	<b>-53.00</b>
113805	I-7017F-CR	Analogmodul, 8 Eingänge, schnell	294.00	<b>236.00</b>	<b>-58.00</b>
113908	I-7017R-CR	Analogmodul, 8 Eingänge, 240 V Schutz	262.00	<b>210.00</b>	<b>-52.00</b>
113314	I-7018-CR	Thermoelementmodul 8 Kanal	275.00	<b>234.00</b>	<b>-41.00</b>
113806	I-7018P-CR	Thermoelement 8 Kanal m.erweit. Messb.	281.00	<b>239.00</b>	<b>-42.00</b>
113317	I-7024-CR	Analogmodul, 4 Ausgänge, 14-bit	320.00	<b>272.00</b>	<b>-48.00</b>
113808	I-7033-CR	Analogmodul, 3 Eingänge, Pt100	340.00	<b>272.00</b>	<b>-68.00</b>
113810	I-7041D-CR	Digitalmodul, 14 Eingänge, LED	153.00	<b>115.00</b>	<b>-38.00</b>
113318	I-7042-CR	Digitalmodul, 13 Ausgänge	129.00	<b>104.00</b>	<b>-25.00</b>
113321	I-7043D-CR	Digitalmodul, 16 Ausgänge, LED	145.00	<b>116.00</b>	<b>-29.00</b>
113911	I-7051D-CR	Digitalmodul, 16 Eingänge, isoliert, LED	196.00	<b>147.00</b>	<b>-49.00</b>
113795	I-7052-CR	Digitalmodul, 8 Eingänge, isoliert	124.00	<b>100.00</b>	<b>-24.00</b>
113326	I-7053D-FG-CR	Digitalmodul, 16 Eingänge, LED	132.00	<b>106.00</b>	<b>-26.00</b>
113325	I-7053-FG-CR	Digitalmodul, 16 Eingänge	116.00	<b>93.00</b>	<b>-23.00</b>
113913	I-7055D-CR	Digitalmodul, 8 Ein-, 8 Ausg. isol., LED	141.00	<b>120.00</b>	<b>-21.00</b>
113328	I-7060D-CR	Digitalmodul, 4 Eingänge, 4 Relais, LED	163.00	<b>131.00</b>	<b>-32.00</b>
113588	I-7065-CR	Digitalmodul, 4 isol. Eingänge, 5 Relais	177.00	<b>142.00</b>	<b>-35.00</b>
113813	I-7067D-CR	Digitalmodul, 7 Relais, LED	185.00	<b>148.00</b>	<b>-37.00</b>
113797	I-7080-CR	Zähler-/Frequenzmodul, 2 Kanal	169.00	<b>136.00</b>	<b>-33.00</b>

# Herbst - Aktion

**Aktion gültig bis 31.01.2008**

## EZ Data Logger Software

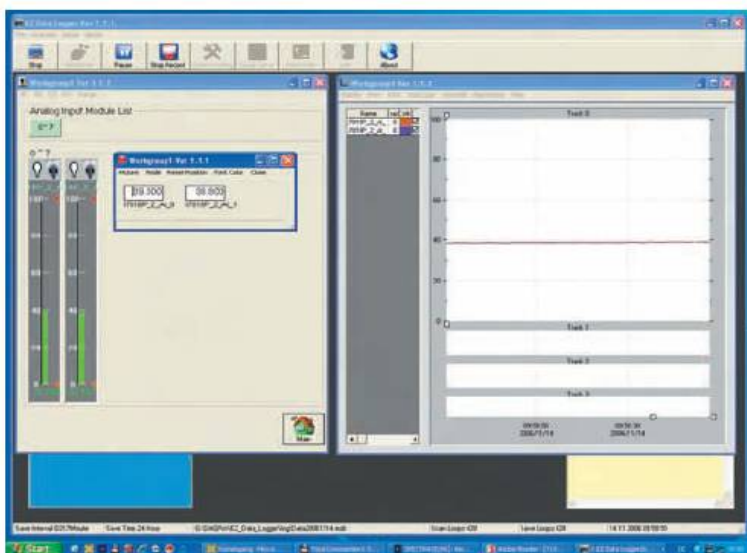
117653 EZ Data Logger Messdatenerfassungssoftware für ICPCONs

**Kostenlos**

### EZ Data Logger

EZ Data Logger ist eine kostenfreie Software zum Aufzeichnen von Daten der digitalen Aus- und analogen Eingänge. Die Darstellung der Messwerte kann in einem Diagramm oder in einer Tabelle, die zur Visualisierung im Programm integriert ist, erfolgen. Ein einfacher Datenexport in eine Exeltabelle ist auch möglich.

Softwaredownload unter [www.spectra.de/downloads](http://www.spectra.de/downloads)



## Multifunktionskarten PCI-Bus



Artikel Nr.	Bezeichnung	Beschreibung	Listenpreis CHF/Stk.	Aktion CHF/Stk.	Ihr Vorteil CHF/Stk.
	<b>Komplett-SET</b>				
116998	PCI-1202HU/S DB-1825-CR	UPCI-Multifunktionskarte, 12 Bit, 40 kHz inkl. Schraubklemmenleiste , Kabel 1m	622.00	<b>560.00</b>	<b>-62.00</b>
116996	PCI-1202LU/S DB-1825-CR	UPCI-Multifunktionskarte, 12 Bit, 110kHz inkl. Schraubklemmenleiste , Kabel 1m	622.00	<b>560.00</b>	<b>-62.00</b>

# Herbst - Aktion

**Aktion gültig bis 31.01.2008**



## Zubehör

### DIN-Schienen-Netzteile passt zu allen I-7000 und ADAM- Modulen



Artikel Nr.	Bezeichnung	Beschreibung	Listenpreis CHF/Stk.	Aktion CHF/Stk.	Ihr Vorteil CHF/Stk.
112076	E-Top 30-24	Netzteil 30 W/24 VDC, für DIN-Schiene	82.00	<b>62.00</b>	<b>-20.00</b>
112077	E-Top 60-24	Netzteil 60W/24VDC, für DIN-Schiene	116.00	<b>93.00</b>	<b>-23.00</b>
109649	E-Top 120-24	Netzteil 120W/24VDC, für DIN-Schiene	185.00	<b>148.00</b>	<b>-37.00</b>