

KinCon-8045/8345/8745 Programmable Automation Controller mit Soft-SPS von KW-Software

Ein **Windows CE .NET basierender PAC** (Programmable Automation Controller) und die **Realtime Soft-SPS** von KW-Software. Diese Kombination macht die KinCon zu einem leistungsstarken und kostengünstigen Steuerungssystem. Die KinCon vereint so die Zuverlässigkeit und Robustheit der PAC-Module der 8000-Serie mit der einfach und flexibel programmierbaren Soft-SPS von KW Software, einem der weltweit führenden Software-Hersteller für IEC 61131 Programmier- und Laufzeitsysteme im Bereich industrieller Steuerungs- und Automatisierungstechnik.

Alle 3 Modulvarianten der KinCon Serie sind bereits mit dem schnellen, echtzeit- und multitaskingfähigen IEC 61131 SPS-Laufzeitsystem ProConOS von KW-Software ausgestattet. Mit internen und externen E/A-Modulen lassen sich nahezu alle analogen und digitalen Signale anschließen. Die hohe Integrationsdichte der KinCon vereint auf engstem Raum Steuerung und HMI-Basissystem. Sie benötigen lediglich ein Display in der Größe Ihrer Wahl.



Merkmale

- Windows CE .NET Realtime Betriebssystem
- 206 MHz Intel Strong ARM CPU
- vollwertige PC-Funktionalität
- ProConOS, IEC 61131 SPS-Betriebssystem für vielfältige Automatisierungslösungen
- große Auswahl an analogen und digitalen E/A-Modulen
- VGA-, Tastatur-, Maus-, USB-, Ethernet-, RS-232/485-Schnittstellen
- Spannungsversorgung von +10 bis +30 VDC
- Arbeitstemperatur von -25 bis +75°C
- DIN-Schienen- oder Wandmontage möglich

Technische Daten

- **CPU:** Intel Strong ARM CPU, 206 MHz
- **Betriebssystem:** Windows CE .NET 4.1
- 64 MB SDRAM, 32 MB Flashspeicher, 16 kB EEPROM (Speicherdauer >100 Jahre, 1.000.000 Schreib-/Lesezyklen)
- 1 CompactFlash Steckplatz (128 MB CF-Karte im Lieferumfang)
- Echtzeituhr (Sekunde, Minute, Stunde, Wochentag, Monat, Jahr)
- Watchdog Timer
- Reset-Button und Power-LED
- **E/A-Slots:** K-8045: 0 Slots
K-8345: 3 Slots
K-8745: 7 Slots

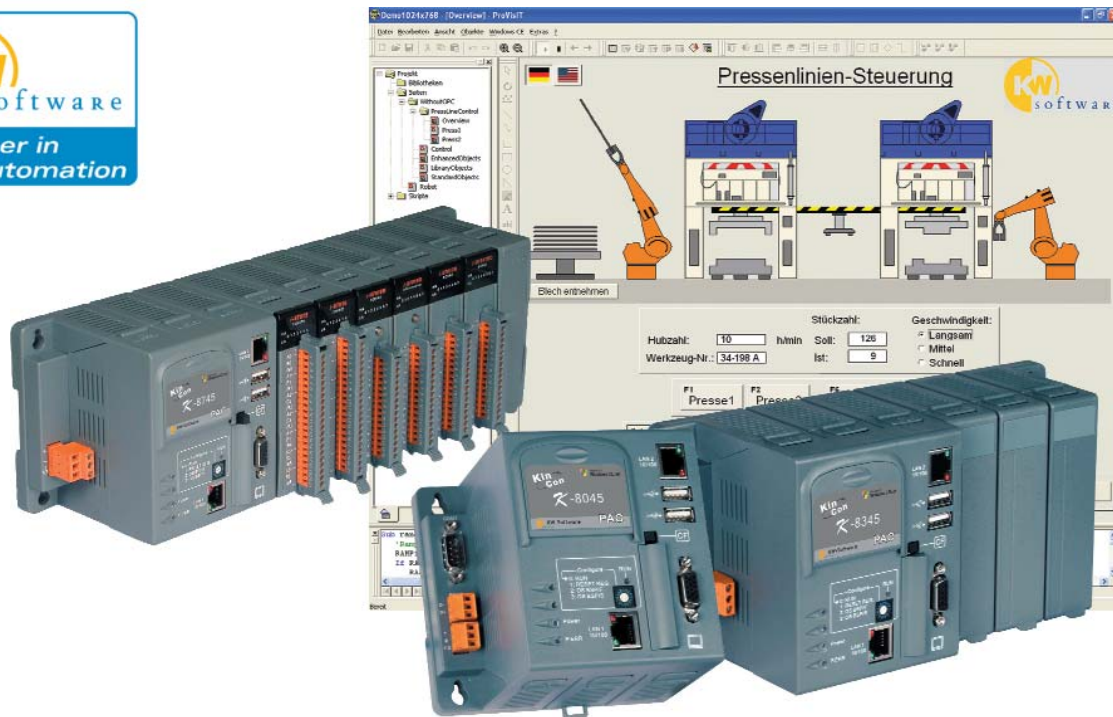
Es können sowohl I-80xx als auch I-870xx Module verwendet werden

- **VGA-Auflösung:** 320 x 240 x 16, 640 x 480 x 16, 1024 x 768 x 16
- 2 x USB-Port (1.1), 2 x Ethernet 10/100 BaseT
- COM1: (intern belegt), COM2: RS-232 (9-pin, 115.200 bps), COM3: RS-485 (2-Draht, 115.200 bps)
Serielle Ports mit Modulen der I-80xx-Serie bis COM14 erweiterbar.
- Modbus TCP/IP Protokoll
- Modbus RTU Slave Protokoll (COM2 oder COM3) (noch nicht verfügbar)
- Modbus Master Protokoll (COM2, COM3 und COM5 bis COM14) unterstützt den Anschluss weiterer Modbus Slave Geräte durch Modbus RTU/ASCII Master Protokoll (Multiport) (noch nicht verfügbar)
- SRAM batteriegepuffert: 256 oder 512 kB, speichert bis zu 4.096 Variable (nicht K-8045)
- **Umgebungsbedingungen:**
Arbeitstemperatur: -25 bis +75 °C
Lagertemperatur: -35 bis +85 °C
Relative Luftfeuchtigkeit: 10 bis 90% nicht kondensierend
- **Maße:** K-8045: 114 x 110 x 90 mm
K-8345: 229 x 110 x 90 mm
K-8745: 354 x 110 x 90 mm
- **Stromversorgung:** +10 bis +30 VDC
- **Leistungsaufnahme:** 20 Watt (ohne interne E/A-Module)

Bestellbezeichnung

- Nr. 114493 K-8045-G**
WinCon Embedded Controller mit KW-Software, ohne E/A-Slots
- Nr. 113677 K-8345-G**
WinCon Embedded Controller mit KW-Software, 3 E/A-Slots
- Nr. 114492 K-8745-G**
WinCon Embedded Controller mit KW-Software, 7 E/A-Slots
- Nr. 112077 E-Top 60-24**
Netzteil 60 W/24 VDC, für DIN-Schiene

KinCon-8045/8345/8745 Programmable Automation Controller mit Soft-SPS von KW-Software



Software

- ProConOS®: echtzeit- und multitaskingfähiges, IEC-konformes und sehr schnelles SPS-Laufzeitsystem. Im Lieferumfang enthalten.
- MULTIPROG®: IEC 61131 SPS-Programmiersystem zur Erstellung von Steuerungsanwendungen (optional)
- ProVisIT®: leistungsstarke, kostengünstige Maschinenvisualisierung zu MULTIPROG (optional)

* ProConOS, MULTIPROG und ProVisIT sind Software-Komponenten der Firma KW Software

Bestellbezeichnung

Nr. 109506 MULTIPROG 4.0 Development Pro
IEC 61131 Programmiersystem

Nr. 109824 MULTIPROG Suite
Soft-SPS Bundle

Nr. 109500 ProVisIT 2.0 Development
Maschinenvisualisierung für Standard-PC

Nr. 109503 ProVisIT 2.0 Runtime CE 4.2/ARM
ProVisIT Runtime für WinCon

nicht im Lieferumfang enthalten